

Zit het te ruim, gebruiken we schuim....

- Casus PUR
- Theorie
- 2 uitstapjes





Willem Pieter Piebenga

Arbo Unie

- Bedrijfsarts,
- opleider,
- Coördinator opl.,
- ba registratie 1991

Klinisch arbeidsgeneeskundige

- 1995 gestart als KAG
- Mens en Arbeid
/AmsterdamUMC (AMC)

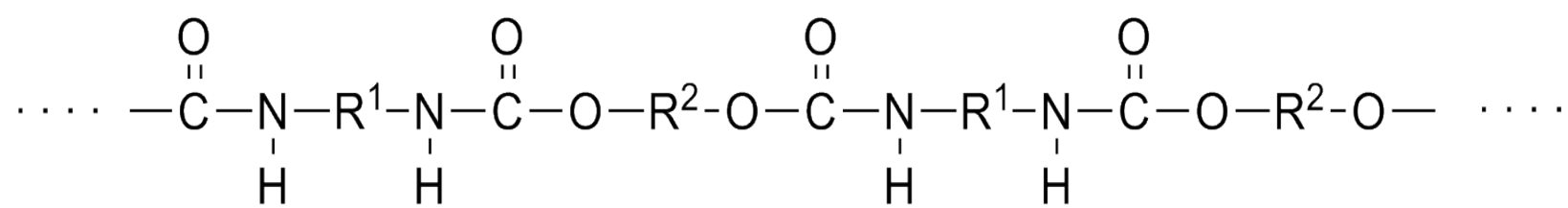
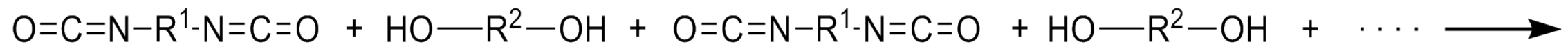
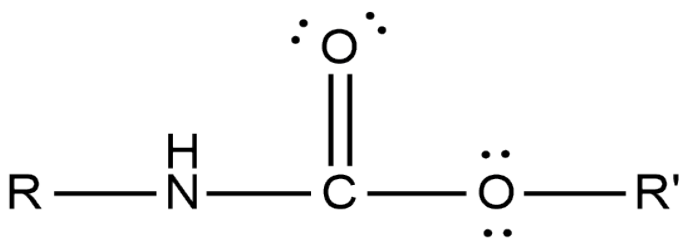
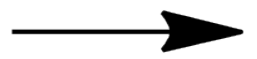
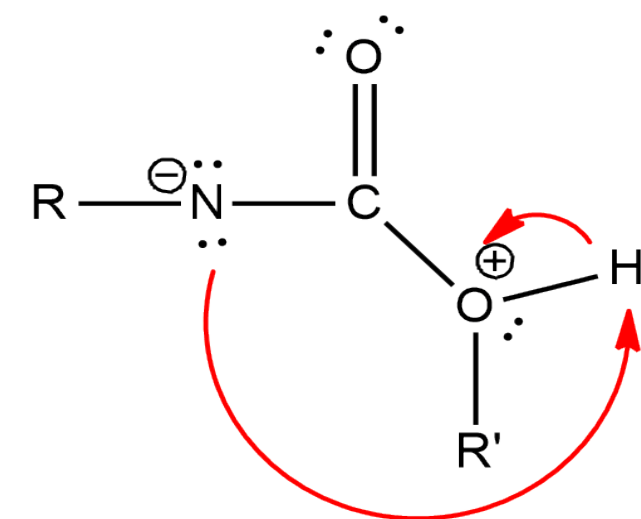
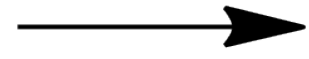
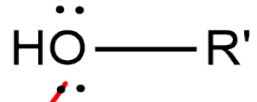
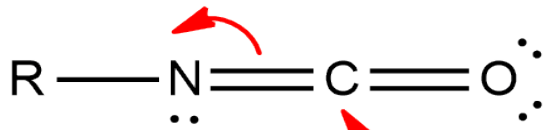
- visitator RGS
- Bestuurslid contactgroep
gezondheid en chemie
(CGC)

Disclosure



Jan Schuim verwezen door BA vanwege huidklachten

- R&D laborant PUR-schuim fabrikant
- Eczeem op beide onderarmen ontstaan, 6 maanden na start werk
- Bekend met astma
- Graag uw onderzoek naar mogelijke werkoorzaken





PUR

- Toepassing
 - Isolatie
 - Verf/coating> auto, schepen
- Vormen
 - Zonder schuimmiddel (bijv. kit)
 - Met schuim middel (bijv. matrassen)



Jan Schuim verwezen door BA

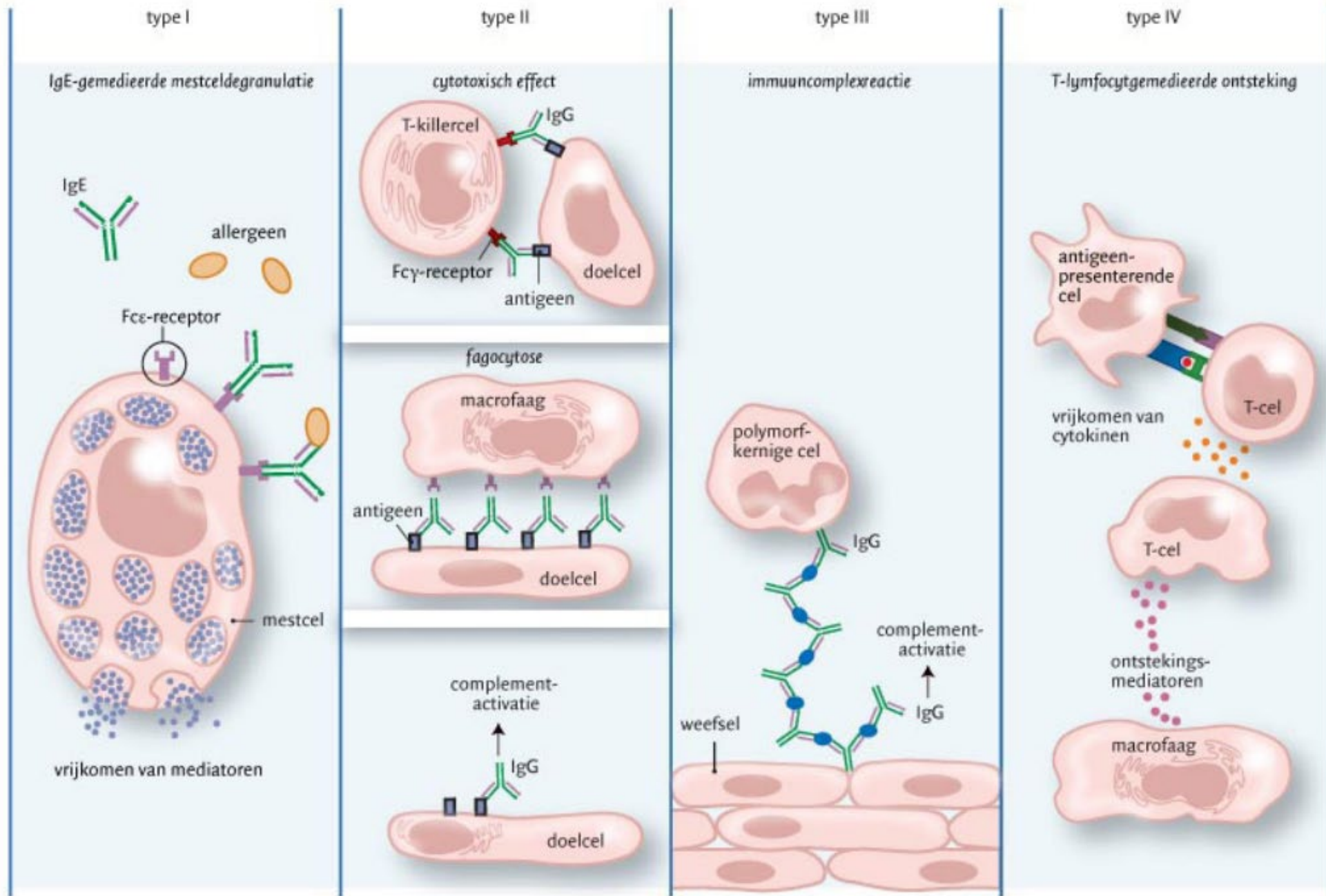
- <https://www.youtube.com/watch?v=lhzrzbFRBIY>





Jan Schuim intake

- Werkt 1,5 jr in deze baan, lft. 25 jaar
- Na 6 mnd heftig jeukende huidklachten aan beide onderarmen en handruggen
- Klachten ontstaan enkele dagen na het R&D labwerk
- Heeft 2 keer tijdens labwerk heftige kortademigheid gehad. 30-60 min. na start labwerk. Dacht erover om naar spoedeisende hulp te gaan
- Doet sindsdien kantoorwerk, geen klachten meer
- Blanco medische voorgeschiedenis
- Gezond, sport veel





Allergic Contact Dermatitis

Life-long persisting

Consequent avoidance of all future contacts

Including, airborne exposures (fragrances ...)

day 0





Advantage: easy to perform
broad variety of allergens
no need to stop medication

Disadvantage: careful interpretation of results
(clinical relevance, unspecific reactivity, ...)

Immediate-type allergy (Type I)

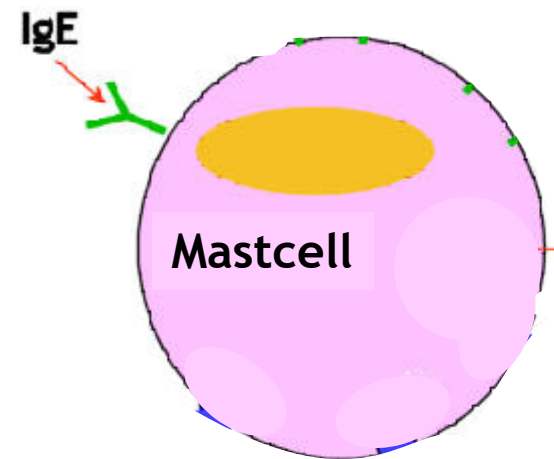
Allergen-specific IgE

Bond to mastcells & eosinophils

Allergen: direct liberation of vasoactive amines, e.g. histamine

Vasodilatation, extravasation

Hypotension, oedema, pollinosis, asthma, anaphylactic shock





Heijermanslezing vrijdag 24 november 2023



Kan huidsensibilisatie een allergisch astma veroorzaken?

skin exposure to low molecular weight (LMW) agents



may lead to systemic sensitization and subsequently



develop asthma when the chemical is inhaled.

Skin Exposure Contributes to Chemical-Induced Asthma: What is the Evidence? A Systematic Review of Animal Models
Hung-Chang Tsui ,1 Steven Ronsmans ,1 Laurens J De Sadeleer ,2 Peter H. M. Hoet ,1 Benoit Nemery ,1* and Jeroen A. J. Vanoirbeek
Allergy Asthma Immunol Res. 2020 Jul;12(4):579-598



Jan Schuim resultaten 1, tot heden

- Histamine provocatietest: cumulatief niet bereikt, wel geleidelijke daling curve met herkenbare klachten
- RAST: TDI, MDI en HDI verhoogd



Resultaten Jan Schuim 2

Type IV testen/ Contactallergie

Uitkomsten:	D 2	D 3/4
Diaminodiphenylmethane	?	+
Diphenylmethane-4,4-diisocyanate (MDI)	-	+
Iodopropyl butylcarbamate (IPBC)	?	+
Limonene hydroperoxide	?	+



Resultaten Jan Schuim 3

Type I testen, zijn 2 mnd na RAST gedaan

7 iso's getest o.a. MDI, TDI

Maandags

Toluenediisocyaanaat: -

Vrijdags nogmaals, dit bij laatste aflezing Type IV

Toluenediisocyaanaat: +



Resultaten Jan Schuim 5

diagnose

- Allergische contactdermatitis voor isocyanaten (type I en Type IV)
- Allergische longklachten op basis van type I sensibilisatie voor isocyanaten
- Daarnaast sensibilisatie voor limoneen en Iodopropyl butylcarbamate (IPBC)



Uitstap 1, TSB?

- Allergische contactdermatitis voor isocyanaten (type I en Type IV)
- Allergische longklachten op basis van type I sensibilisatie voor isocyanaten



Uitstap 1, TSB

- [Staatscourant 2023, 46 | Overheid.nl > Officiële bekendmakingen \(officielebekendmakingen.nl\)](https://www.Overheid.nl/Officiële_bekendmakingen)
1. Bevestigen van de medische diagnose;
 2. Bevestigen van de beroepsmatige blootstelling aan allergenen als werkende;
 3. Bevestigen van de causaliteit. Is het voorshands aannemelijk dat het allergisch beroepsastma veroorzaakt is door blootstelling aan een beroepsallergeen bij het verrichten van de arbeid als werkende.



Uitstap 1 TSB, Diagnose allergisch beroepsastma?

1. Astma bronchiale

- a. Anamnestic?
- b. Bevestigd met longfunctie (reversibiliteit >12% en/of bronchiale hyperreactiviteit)

2. Werkgerelateerdheid van het astma?

- a. Anamnestic?
- b. Sequentieel longfunctieonderzoek, provocatietest

3. Sensibilisatie?

Geobjectiveerd met serologie of huidtest

4. Relatie met blootstelling op het werk voorshands aannemelijk?



Uitstap 1, TSB?

- Allergische contactdermatitis voor isocyanaten (type I en Type IV)
- Allergische longklachten op basis van type I sensibilisatie voor isocyanaten



Astma nu nog niet cf criteria
Werkplekprovocatie, of....?
Long-onderzoek loopt nog

Moet nog komen



Uitstap 2

- Biomonitoring



Take Home

- Isocyanaten: Type I en type IV
- Huidsensibilisatie kan allergisch astma geven
- Diagnostiek vraagt kennis, instrumentarium en timing
- Financiële compensatie vs gezondheid

- *Zit het te ruim, gebruiken we schuim, zit het shit gebruiken we kit*



Vragen?

Contact mens en arbeid

E:mensenarbeid@amsterdamumc.nl

